



НАЦИОНАЛЬНАЯ АССОЦИАЦИЯ  
УЧАСТНИКОВ РЫНКА  
АССИСТИВНЫХ ТЕХНОЛОГИЙ



ДОСТУПНАЯ СРЕДА  
ТОТАЛЬНЫЙ ТЕСТ



ПРИ ПОДДЕРЖКЕ  
ФОНДА  
ПРЕЗИДЕНТСКИХ  
ГРАНТОВ

Общероссийская акция  
**Тотальный тест**  
**«Доступная среда» в 2023**

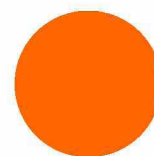


# О проекте

Общероссийская акция Тотальный тест «Доступная среда» это ежегодная общероссийская акция, направленная на повышение уровня знаний в вопросах доступной среды и инклюзии среди жителей России, включая специалистов различных сфер: социального обслуживания, образования, культуры, спорта, здравоохранения, финансов, благоустройства, транспорта и других профессий.

В ходе тестирования каждый желающий может проверить свои знания на тему организации безбарьерного пространства и общения с людьми с инвалидностью.

**total-test.ru** - официальная страница акции



**> 1 500 000**

человек присоединилось к акции в 2022 году

**> 780 000**

прошедших тестирование в 2022

**> 50 000**

городов и населенных пунктов

**> 10 000**

Мероприятий, приуроченных к  
Международному дню инвалидов



**АУРА-Тех**

НАЦИОНАЛЬНАЯ АССОЦИАЦИЯ  
УЧАСТНИКОВ РЫНКА  
АССИСТИВНЫХ ТЕХНОЛОГИЙ



ПРИ ПОДДЕРЖКЕ  
ФОНДА  
ПРЕЗИДЕНТСКИХ  
ГРАНТОВ

**организаторы в 2023:**  
Ассоциация «АУРА-Тех»  
при поддержке  
Фонда президентский грантов

# Целевая аудитория



1

Работники организаций, осуществляющих деятельность в социальной сфере (образование, социальное обслуживание, культура и искусство, здравоохранение, административная и офисная деятельность и др.)

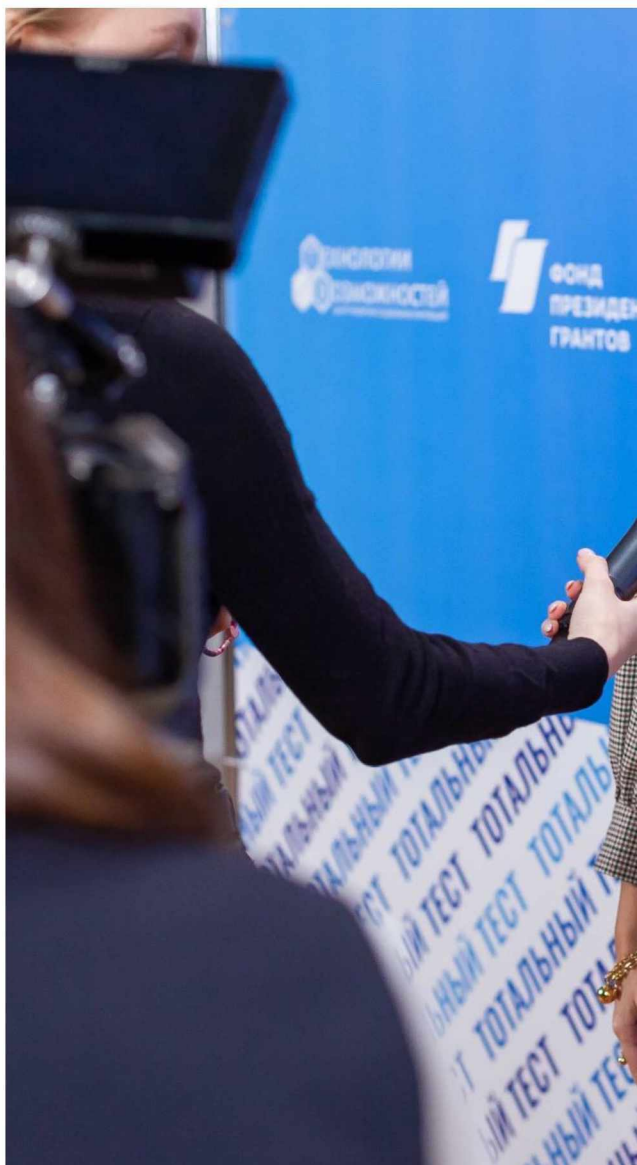
2

Жители России, занятые в других социально ориентированных сферах и профессиях (каждый желающий)



# Цель проекта

Повышение уровня информированности и профессиональных компетенций специалистов социальной сферы в вопросах инклюзии, доступной среды и прав людей с инвалидностью во всех субъектах России в ходе проверки знаний Тотального теста Доступная среда и разбора вопросов с привлечением инклюзивных экспертов.









# **Охват мероприятия**

**24 231 413 человек**

**(с 2019 по 2022 гг.)**

**23 192 404**

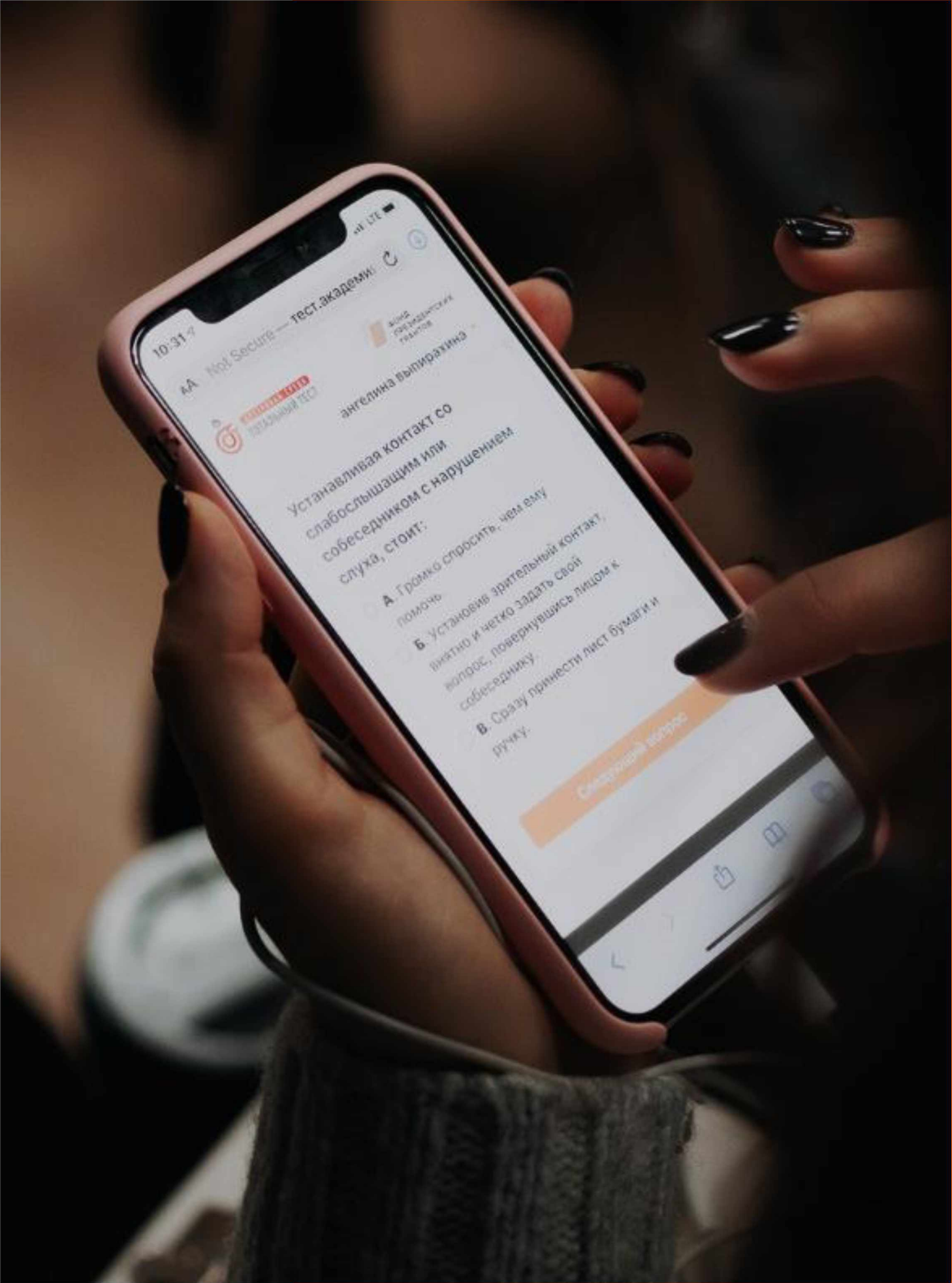
**СМИ, социальные сети и сайты**

**1 039 009**

**телевидение (сюжет Россия 24)**

**49 000**

**публикаций размещено в СМИ  
и на сайтах**



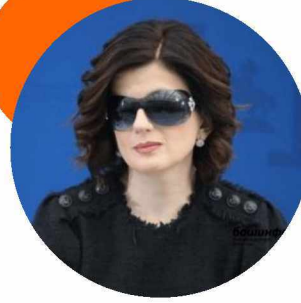
# Ведущие Тотального теста «Доступная среда»

с 2019 по 2021 год



**Михаил Терентьев**

Председатель Всероссийского общества инвалидов, депутат Государственной Думы Федерального Собрания Российской Федерации



**Диана Гурцкая**

Заслуженная артистка Российской Федерации, Член Общественной палаты Российской Федерации, Председатель Комиссии по поддержке семьи, материнства и детства, член Комиссии при Президенте Российской Федерации по делам инвалидов



**Денис Майданов**

Заслуженный артист России, первый заместитель председателя Комитета Государственной Думы РФ по культуре



**Мария Львова-Белова**

Уполномоченный при Президенте Российской Федерации по правам ребёнка



**Евгений Стружак**

Министр Правительства Москвы, руководитель Департамента труда и социальной защиты населения города Москвы



**Ксения Алфёрова**

Советская и российская актриса театра и кино, телеведущая



**Татьяна Буцкая**

Председатель Общероссийской общественной организации поддержки материнства и детства «Совет Матерей», Депутат Государственной Думы Российской Федерации



**Станислав Иванов**

Президент Общероссийской общественной организации инвалидов «Всероссийское общество глухих»



**Марк Тишман**

Российский певец, телеведущий и композитор



**Иван Бирюков**

Председатель Координационного совета ОНФ по делам инвалидов, директор Ассоциации «АУРА-Тех»



**Анатолий Кучерена**

Российский адвокат, доктор юридических наук, профессор, председатель Общественного совета при МВД РФ, Заслуженный юрист Российской Федерации



**Екатерина Шпица**

Российская актриса театра и кино, звезда фильмов «Экипаж», «Молодая гвардия», «Поддубный»



**Дмитрий Поликанов**

Российский общественный и политический деятель, Заместитель руководителя Федерального агентства по делам Содружества Независимых Государств, соотечественников, проживающих за рубежом, и по международному гуманитарному сотрудничеству (Россотрудничество)



**Рустам Ахмадеев**

Актёр Государственного театра наций, участник инклюзивного творческого коллектива



**Ольга Лапшина**

Актриса театра и кино, участница инклюзивного творческого коллектива

# Татьяна Голикова выступила на открытии Тотального теста «Доступная среда» в 2022



«Цель Тотального теста «Доступная среда», прежде всего, в просвещении широкого круга участников – акция позволяет привлечь внимание граждан России к правам и потребностям людей с инвалидностью и повысить уровень знаний специалистов социально значимых сфер в вопросах взаимодействия, этики общения и создания доступной среды»,  
– сказала Татьяна Голикова,  
Заместитель Председателя  
Правительства Российской Федерации

# Спикеры проекта в 2022 году



**Голикова**

**Татьяна Алексеевна**

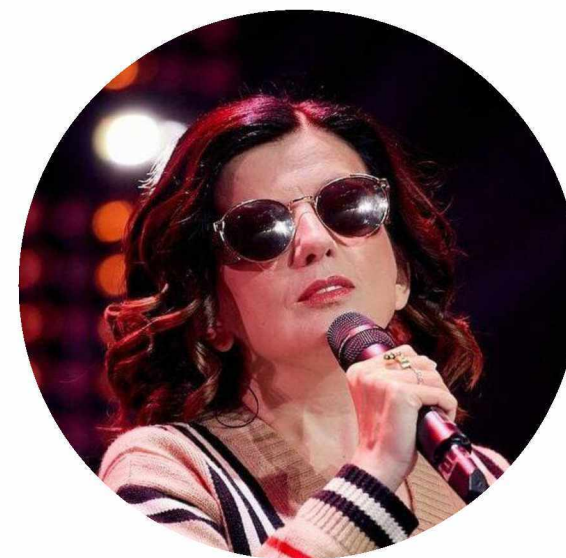
Заместитель Председателя Правительства  
Российской Федерации



**Терентьев**

**Михаил Борисович**

Председатель Всероссийского общества  
инвалидов, депутат Государственной Думы  
Федерального Собрания Российской  
Федерации



**Гурцкая**

**Диана Гудаевна**

Народная артистка России,  
член Комиссии при Президенте РФ по делам  
инвалидов, художественный руководитель  
Центра социальной интеграции  
Дианы Гурцкая



**Львова-Белова**

**Мария Алексеевна**

Уполномоченный при Президенте Российской  
Федерации по правам ребёнка



**Козловский**

**Данила Валерьевич**

Актёр театра и кино,  
член попечительского совета  
Благотворительного фонда «БЭЛА. Дети-  
бабочки»



**Ефремов**

**Никита Михайлович**

Российский актёр театра и кино



**Иванов**

**Станислав Александрович**

Президент Всероссийского общества  
глухих



**Бирюков**

**Иван Владимирович**

Председатель Координационного совета по  
делам инвалидов Народного фронта, директор  
Ассоциации «АУРА-Тех»

# Эксперты проекта в 2022 году



**Бухаров**

**Евгений Александрович**

к.т.н., Заместитель Председателя  
Общероссийской общественной  
организации инвалидов «Всероссийское  
общество инвалидов», директор АНО  
Центра изучения проблем инвалидов  
«Общество для всех»



**Кузьмина**

**Виктория Александровна**

ведущий специалист отдела  
образования и трудоустройства  
Общероссийской общественной  
организации инвалидов  
«Всероссийское общество глухих»



**Соколова**

**Наталья Дмитриевна**

Исполнительный директор Фонда  
поддержки слепоглухих  
«Со-единение»



**Лесневский**

**Юрий Юрьевич**

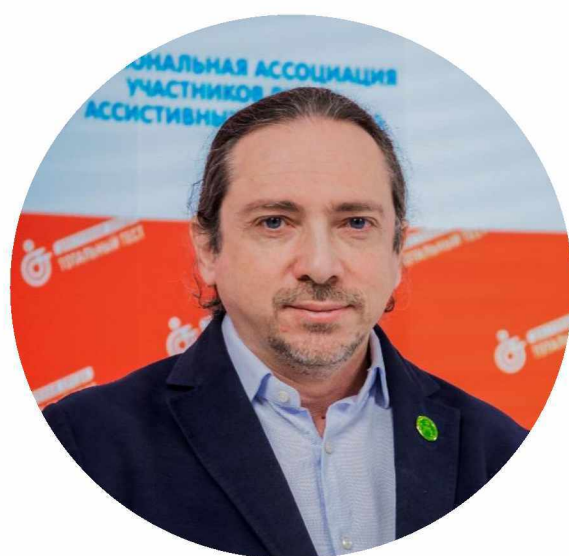
Директор Новосибирской областной  
специальной библиотеки для незрячих  
и слабовидящих, эксперт Комиссии  
Общественной палаты РФ по  
доступной среде и развитию  
инклюзивных практик



**Сатлер**

**Валерия Викторовна**

Менеджер программы «Особый  
взгляд» Благотворительного фонда  
«Искусство, наука и спорт»,  
тифлокомментатор



**Шпицберг**

**Игорь Леонидович**

Руководитель Центра реабилитации  
инвалидов детства «Наш Солнечный  
Мир»



**Безухова**

**Анна Андреевна**

эксперт Общероссийской общественной  
организации инвалидов «Опора»



**Ларин**

**Юрий Валерьевич**

эксперт по доступной среде,  
пилот-испытатель электрических  
кресел-колясок для людей с инвалидностью



**Беляева**

**Наталья Павловна**

Руководитель  
Академии доступной среды

# Динамика участников

> 1 500 000



14 685

2019

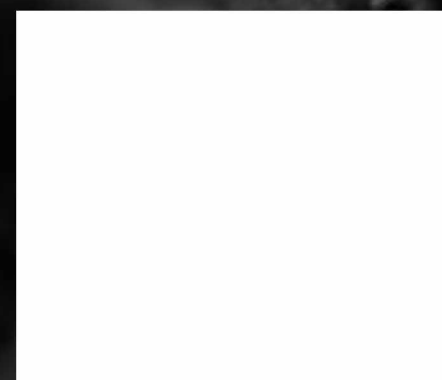
86 659

2020

288 198

2021

2022





# Качественные показатели



- ✓ Повышение уровня осведомленности и уверенности граждан-участников проекта в общении с инвалидами
- ✓ Разрушение стереотипов в обществе (в том числе среди работодателей) относительно нетрудоспособности, замкнутости и необщительности людей с инвалидностью
- ✓ Приобретение гражданами-участниками новых знаний о принципах общения с инвалидами в части морально-этических принципов общения, правил оказания ситуационной помощи и сопровождения, рекомендаций для построения эффективных коммуникаций
- ✓ Мотивация коммерческих структур в сфере услуг к добровольной реализации плана мероприятий по повышению показателей доступности объектов социальной инфраструктуры для людей с инвалидностью
- ✓ Создание условий для организации благоприятной среды в коллективе при трудоустройстве инвалида
- ✓ Повышение лояльности инвалидов к городской среде и привлечение внимания к проблемам инвалидов в обществе
- ✓ Повышение уровня социальной и профессиональной адаптации как граждан с ограничениями по здоровью